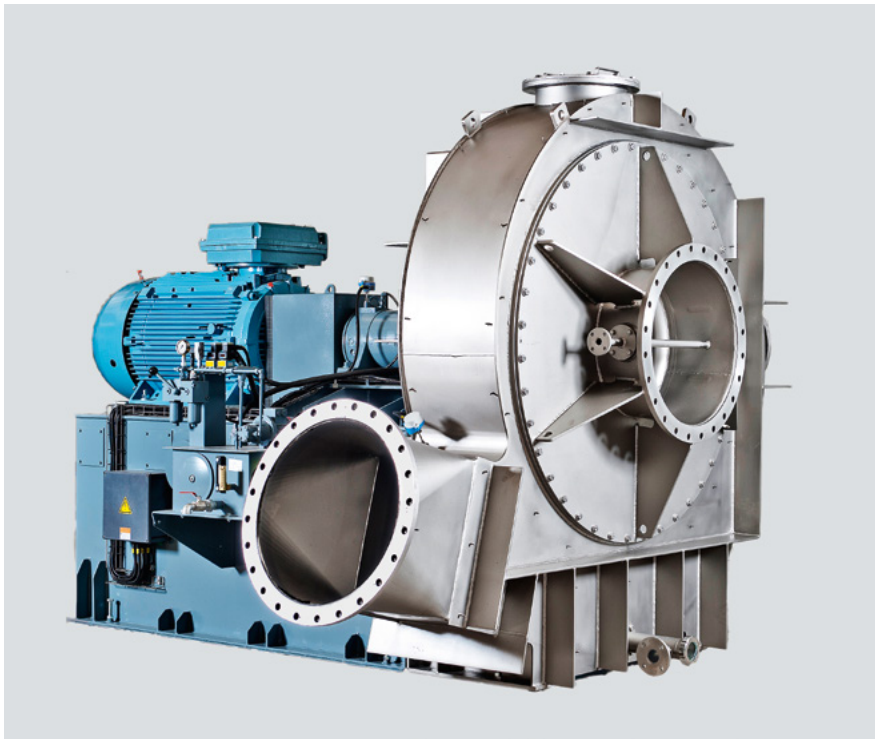


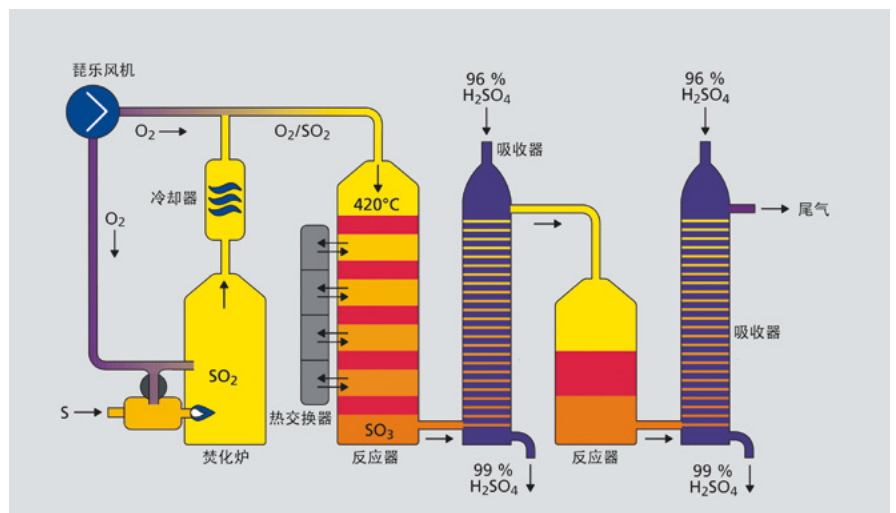
PILLER（琵乐）风机在硫酸生产中的应用



现今，唯有 PILLER（琵乐）风机能将高效与高性能实现完美结合。从壳体到叶轮，从轴封到专利轴承的一致化设计，PILLER（琵乐）风机足以胜任几乎所有需要高压、高温或者二者组合的应用。而且，介质中的腐蚀性成分与水蒸气混合，变得非常难处理。而面对这样的挑战，琵乐风机同样会处理的尽善尽美，游刃有余。

高压风机

硫作为金属矿石开采（例如， FeS_2 、 Cu_2S 或者 CuFeS_2 ）的副产品，需要将其分离并提取出来。二氧化硫是将硫矿石和氧气（以空气代替）一起焙烧，通过催化剂的作用形成三氧化硫的工艺中产生的。琵乐风机在该工艺中提供氧气（空气）。



双面吸收双面接触工艺示意图

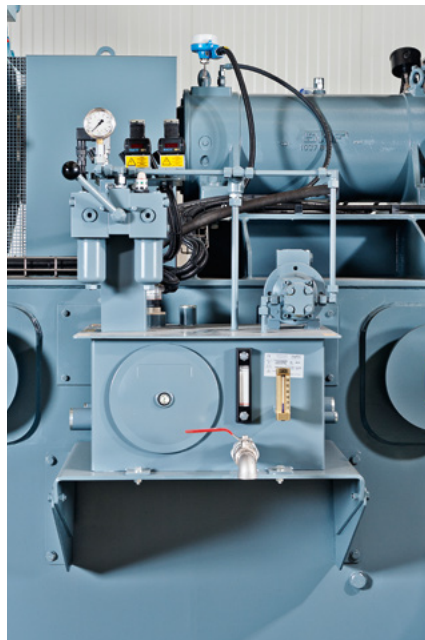
在这些应用中，PILLER (琵乐) 风机正在逐渐取代涡轮压缩机。成本更低、效率却又更高、适用范围广且低维护是其主要优势，同时其还具有更高可靠性以及更易操作等优势。

PILLER (琵乐) 重视每个细节的设计，例如，轴和轴承等，目的是尽可能地赋予风机最高可靠性。

轴密封

由 Eagle Burgmann 设计的高质量悬浮环类型轴密封，能够确保在轴进入风机外壳时，风机的紧密性。该密封是水平剖分结构，这样在无需拆卸叶轮的情况下就可进行组装和维护。

如风机一样，其轴密封可以根据工艺量体裁衣。如轴封环数量、缓冲气体接口、真空接口、特殊合金等，其他性能都可以量身定制。



轴承润滑油系统



轴封

在制铜厂中的 PILLER (琵乐) 项目：

工艺	使用双面接触双面吸收工艺生产硫酸产品
位置	俄罗斯
气体组分	SO ₂ 最大 10%
径流式风机	50772 KKXGAE 80800 GL 90

技术数据：

质量流量	123300 kg/h
入口温度	45°C
静态压差	37.69 kPa
效率	82 %
轴速	2975 RPM
轴功率	1579 kW
叶轮叶端速度	250 m/s
构建叶轮的外壳的材质 316SS 叶轮材质 2205 Duplex	

请登录网站以获得全球销售及服务的联系方式。

Piller Blowers & Compressors GmbH
Nienhagener Str. 6
37186 Moringen
GERMANY
☎ +49 5554 201-0
☎ +49 5554 201-271
✉ pbc-info@piller.de
www.piller.de

琵乐风机贸易(上海)有限公司
上海市浦东新区张江高科技园区
科苑路88号1号楼801-803室
邮编：201203
☎ +86 21 50203878
☎ +86 21 50203876
✉ bcs-info@piller.de
cn.piller.de